

# Express™

А-силиконовые оттискные массы



Путь к идеальной  
ТОЧНОСТИ ОТТИСКА



**3M** ESPE

# Оттисковые массы Express™








Оттисковые массы Express™ XT – оптимальный баланс свойств для идеальной точности оттисков

Широкий спектр А-силиконовых масс Express™ позволяет подобрать оптимальную массу для каждого клинического случая, соответствующую различным требованиям и предпочтениям в зависимости от техники смешивания и снятия оттиска. В семейство Express™ XT входят массы для тра-

диционных одно- и двухэтапных двухфазных техник снятия оттиска.

Повышенная гидрофильность и отличная текучесть оттисковых масс Express™, тиксотропность и эластичность в сочетании с прочностью на разрыв и пространственной стабильностью обеспечивают удобство в работе, гарантируют качественный результат даже в тяжелых клинических ситуациях.

## Показания для применения

Базовая/корректирующая оттисковая масса	Базовая	Базовая	Базовая	Корректирующая	Корректирующая	Корректирующая	Корректирующая
Название	Express™ STD	Express™ XT Putty™ Soft	Express™ XT Penta™ Putty	Express™ XT Regular Body	Express™ XT Light Body	Express™ XT Light Body Quick	Express™ Ultra Light Body
Цвет							
Вязкость	высокая	высокая	высокая	средняя	низкая	низкая	очень низкая
Время затвердевания (23C)	обычное	обычное	обычное	обычное	обычное	укороченное	укороченное
Рабочее время от начала смешивания (23C) мин:сек	1:30	2:00	1:30	2:00	2:00	1:30	1:30
Время нанесения в полости рта (37C) мин:сек	-	-	-	1:00	1:00	0:40	0:40
Время затвердевания в полости рта	5:00	3:30	3:00	3:30/3:00*	3:30/3:00*	2:30	2:30
Тип смешивания	ручное	ручное	автоматическое в системе Pentamix (5:1)	автоматическое в системе Garant (2:1)			
<b>Показания</b>							
Диагностические и вспомогательные оттиски	+	+	-	-	-	-	-
<b>Оттиски при несъемном протезировании:</b>							
Непротяженные мостовидные конструкции (до 3 единиц)	+	+	+	+	+	++	++
Протяженные мостовидные конструкции (4 единицы и более)	++	++	++	++	++	+	++
Вкладки inlay/onlay/overlay	-	-	+	+	++	++	++
Штифтовые культевые вкладки	+	+	+	+	++	++	+
Виниры	-	-	+	+	+	+	+
<b>Оттиски при съемном и частично съемном протезировании:</b>							
Полное съемное протезирование	+	+	++	++	++	++	++
Бюгельное протезирование	+	+	++	+	++	++	+
Силиконовый ключ	+	+	-	-	-	-	-

- - не рекомендовано,

+ - рекомендовано,

++ - преимущественное использование

\* Оттисковые массы Express™ XT Penta™ при смешивании в аппарате Pentamix™ подаются разогретыми, что ускоряет время затвердевания корректирующей оттисковой массы (внутренние данные компании 3M).

# Оттиск Express™ XT

## Базовый слой

Автоматического замешивания в аппаратах Pentamix™

Express™ XT Penta™ Putty



Автоматическое замешивание

Ручного замешивания

Express™ XT Putty Soft  
Express™ STD



Ручное замешивание

## Корректирующий слой

Автоматического замешивания в пистолете-диспенсере Garant™

Express™ XT Light Body  
Express™ XT Light Body Quick  
Express™ XT Regular Body  
Express™ Ultra Light Body



Автоматическое замешивание позволяет быстро и качественно смешать массу любой плотности, обеспечивая однородность оттискового материала, предсказуемое рабочее время, точность дозирования

### Аппарат Pentamix™ 2



- Высокая скорость замешивания
- Гигиеничность смешивания
- Гомогенность оттисковой массы

### Аппарат Pentamix™ 3



- Самая высокая скорость замешивания\*
- Эргономичный дизайн
- Не нужно снимать крышку для замены смесительных насадок

### Пистолет-диспенсер Garant™



- Удобный дизайн
- Смешивание корректирующей массы (2:1/1:2)

\* Среди аналогичных аппаратов для автоматического замешивания оттисковых масс

Оттисковые массы Express™ —  
свобода выбора  
в любой клинической ситуации

# Express™ XT Penta™ Putty – оттискной материал автоматического замешивания для снятия базового оттиска.

Несъемные конструкции – это то, к чему стремятся как врач так и пациент. Для пациента это удобство и социальная адаптация, для врача – возможность воссоздать красоту и, главное, функциональность зубного ряда. Работая оттискной массой автоматического замешивания, врач может быть уверен в точности дозировки оттискного материала, что гарантирует постоянство рабочего времени. Масса Express™ XT Penta™ Putty обладает оптимальной жесткостью для работы как одноэтапной, так и двухэтапной техниками снятия оттиска, а также подается разогретой при смешивании в аппарате Pentamix™, что ускоряет время затвердевания корректирующей массы (внутренние данные компании 3M).

## Клинический случай – снятие одноэтапного двухфазного оттиска при протезировании включенного дефекта.



Исходная ситуация.



Произведено препарирование на уровне десны и ретракция.



На отпрепарированные участки нанесен корректирующий оттискной материал средней вязкости Express™ XT Regular Body.



Готовый оттиск – комбинация материалов Express™ XT Penta™ Putty и Express™ XT Regular Body.

Оттискная масса автоматического замешивания Express™ XT Penta™ Putty – это экономия Вашего времени, гигиеничность и удобство работы.

Express™ XT Penta™ Putty –  
МАССА, КОТОРАЯ ДЕЛАЕТ  
ВЫСОКОЕ КАЧЕСТВО ВАШЕЙ РАБОТЫ  
ПРИВЫЧНЫМ



# Корректирующие материалы Express™ XT – снятие оттисков под несъемные конструкции

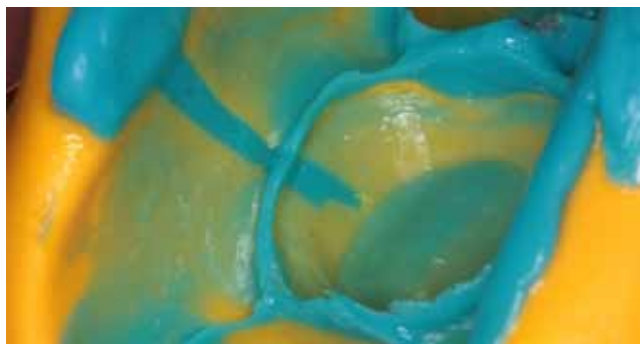
Широкий выбор вязкостей корректирующих материалов Express™ XT позволяет врачу-стоматологу выбрать оптимальный вариант комбинации материалов в зависимости от клинической ситуации.



Корректирующая масса очень низкой вязкости Express™ Ultra Light Body – идеальна для одноэтапной техники снятия оттисков, потому что ее проникновение в зубодесневую борозду в меньшей степени зависит от жесткости базового оттискного материала и степени компрессии.



Корректирующая масса Express™ XT Light Body – корректирующая масса низкой вязкости – подходит как для одноэтапной, так и для двухэтапной техники снятия оттисков, так как обладает промежуточной вязкостью между Express™ XT Regular Body и Express™ Ultra Light Body.



Корректирующая масса средней вязкости Express™ XT Regular Body – материал выбора для снятия оттисков по двухэтапной методике, так как, являясь менее текучей, она обладает большей плотностью, что снижает риск возникновения оттяжек при повторном выведении оттиска.



Корректирующая масса Express™ XT Light Body Quick – корректирующая масса низкой вязкости укороченного времени затвердевания – для оттисков под конструкции небольшой протяженности, например, под одиночно стоящие коронки.

Технику и скорость работы врача-стоматолога часто определяет клиническая ситуация, условия работы, предпочтения доктора. Например, при протезировании одиночными коронками удобнее работать массой укороченного времени затвердевания. При восстановлении протяженных дефектов и необходимости проснятия более 5-7 областей препарирования, некоторые выберут оттискной материал очень низкой вязкости – Express™ XT Light Body. При поддесневом препарировании хороший результат можно получить, используя корректирующую массу низкой и очень низкой вязкости. При препарировании на уровне десны и выше материалом выбора может быть корректирующий материал средней вязкости.

Корректирующие массы Express™ XT –  
ОПТИМАЛЬНЫЙ ВЫБОР для любой  
КЛИНИЧЕСКОЙ СИТУАЦИИ

# Материалы Express™ ручного замешивания – широкий спектр клинических показаний

## Снятие оттисков под несъемные конструкции с Express™ XT Putty Soft

Автоматическое замешивание значительно упростило работу врача-стоматолога. Однако, не стоит забывать о том, что есть ряд клинических ситуаций, в которых доктор не может обойтись без а-силиконовых оттискных масс ручного замешивания. Их часто применяют для изготовления силиконового ключа. Также возможно применение масс ручного замешивания для снятия оттиска под временные коронки, снятия оттиска с зубов антагонистов, и, наконец, для снятия рабочего оттиска.

**Клинический случай снятия оттиска под несъемные конструкции оттискным материалом ручного замешивания Express™ XT Putty Soft в комбинации с корригирующей массой Express™ XT Regular Body.**



Рис.1. Ситуация после препарирования.

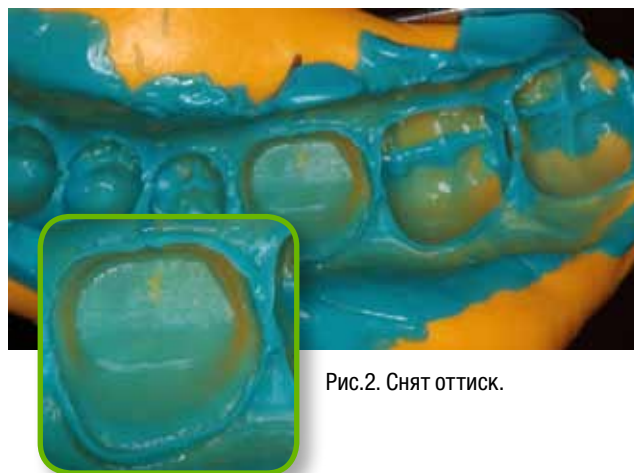


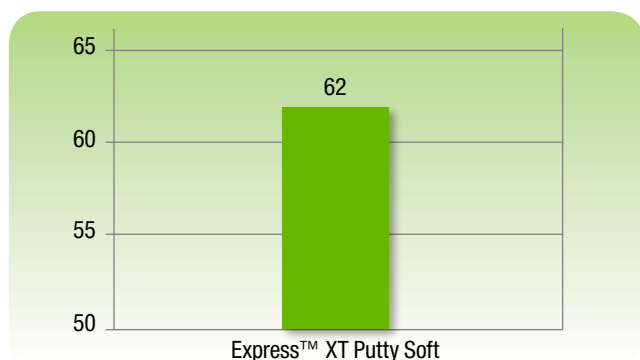
Рис.2. Снят оттиск.



Рис.3. Отлита гипсовая модель.



Рис.4. Изготовлена постоянная конструкция и фиксирована в полости рта на композитный цемент RelyX™ U100.



Твердость по Шору материала Express™ XT Putty Soft\*

\* Источник: внутренние данные компании 3М.

Средняя вязкость и отличная текучесть корригирующего оттискного материала Express™ XT Regular Body в сочетании с высокой твердостью по Шору базового материала Express™ XT Putty Soft позволяют добиться отличного качества оттиска вне зависимости от типа препарирования.

# Материалы Express™ ручного замешивания – широкий спектр клинических показаний

## Изготовление силиконового ключа с помощью Express™ STD

Для изготовления силиконового ключа оптимально использовать Express™ STD, так как эта масса наиболее точно передает анатомию и нюансы, особенно когда ключ делается в оттисковой ложке и нет возможности мануально адаптировать массу к зубам или модели.



Рис. 1. Силиконовый ключ, изготовлен из массы Express™ STD.



Рис. 2. Временная коронка из Protemp™ 4 в силиконовом ключе.

Express™ —  
более 20 лет  
доказанной  
надежности



**Доктор Ивлев  
Юрий Николаевич, к.м.н.**  
Новосибирск

«Часто, когда доктора делают ключ до препарирования зуба, используют массу только в рабочем сегменте, но это не всегда позволяет точно позиционировать ключ после препарирования. Для удобства и четкой фиксации ключа на челюсти, можно положить небольшое количество массы на другую сторону. Такой ключ надежно фиксируется и позволяет сделать максимально точную провизорную реставрацию».

# Информация для заказа

Артикул	Комплектация
<b>Оттисковые массы автоматического замешивания для базового слоя Express™ XT Penta™</b>	
P36998	Ознакомительный набор для аппарата Pentamix™ 3 1 туба с базовой массой (300 мл) • 1 туба с катализатором (60 мл) • 1 металлический картридж Express™ XT Penta™ Putty • 10 красных смесительных насадок Penta™ • 1 Express™ XT Light Body и 1 Express™ XT Regular Body - картриджи по 50 мл • 10 желтых смесительных насадок Garant™ • 10 желтых внутриротовых наконечников Garant™ • 1 флакон с ложечным адгезивом для А-силиконов (17 мл) • технический гид • инструкция по использованию
36998	Ознакомительный набор для аппарата Pentamix™ 2 1 туба с базовой массой (300 мл) • 1 туба с катализатором (60 мл) • 1 металлический картридж Express™ XT Penta™ Putty • 10 красных смесительных насадок Penta™ • 1 Express™ XT Light Body и 1 Express™ XT Regular Body - картриджи по 50 мл • 10 желтых смесительных насадок Garant™ • 10 желтых внутриротовых наконечников Garant™ • 1 флакон с ложечным адгезивом для А-силиконов (17 мл) • технический гид • инструкция по использованию
36895	Express™ XT Penta™ Putty 1 туба с базовой массой (300 мл) • 1 туба с катализатором (60 мл) • инструкция по применению
<b>Корректирующие оттисковые массы Express™ XT</b>	
36974	Express™ XT Light Body 2 картриджа по 50 мл • 10 желтых смесительных насадок Garant™ • инструкция по применению
36976	Express™ XT Light Body Quick 2 картриджа по 50 мл • 10 желтых смесительных насадок Garant™ • инструкция по применению
36975	Express™ XT Regular Body 2 картриджа по 50 мл • 10 желтых смесительных насадок Garant™ • инструкция по применению
36799	Express™ Ultra-Light Body 4 картриджа (по 50 мл) • 20 желтых смесительных насадок Garant™
<b>Оттисковые массы ручного замешивания Express™ XT Putty Soft</b>	
36996	Ознакомительный набор 2 банки с массой для базового слоя (250 мл) • 1 картридж с корректирующей массой Express™ XT Light Body (50 мл) • 1 картридж с корректирующей массой Express™ XT Regular Body (50 мл) • 1 флакон ложечного адгезива для А-силиконов (17 мл) • 2 ложки для базовой массы • 10 желтых смесительных насадок Garant™ • 10 желтых внутриротовых наконечников Garant™
<b>Оттисковая масса ручного замешивания Express™ STD</b>	
7312	Масса Express™ STD для базового слоя 2 банки по 305 мл
<b>Аксессуары</b>	
77580	Пистолет-диспенсер Garant 1:1/2:1 (для корректирующей массы Express™ XT)
P3982	1 металлический картридж Express™ XT Penta™ Putty для аппарата Pentamix™ 3
36982	1 металлический картридж Express™ XT Penta™ Putty для аппарата Pentamix™ 2
71512	Красные смесительные наконечники Penta™, 50 шт. в упаковке
71452	Смесительные насадки для пистолета-диспенсера Garant™ (желтые), 50 шт.
71462	Внутриротовые наконечники для пистолета-диспенсера Garant™ (желтые), 50 шт.
7307	Ложечный адгезив для А-силиконов, 1 флакон (17 мл)

## 3M ESPE

### Материалы для стоматологии

#### 3M Россия

121614, Москва, ул. Крылатская, 17, стр. 3  
Бизнес-парк «Крылатские Холмы»  
Тел.: +7 (495) 784 7474 (многоканальный)  
Тел.: +7 (495) 784 7479 (call-центр)  
Факс: +7 (495) 784 7475  
www.3MESPE.ru

#### Клиентский центр

192029, Санкт-Петербург,  
пр.Обуховской обороны, д.70,  
кор.3, лит.А  
БЦ «Фидель»  
Тел.: +7 (812) 33 66 222  
Факс: +7 (812) 33 66 444

#### Клиентский центр

620142 Екатеринбург  
ул. Большакова, 70  
БЦ «Корин-центр», 6 этаж  
Тел.: +7 (343) 310 1430  
Факс: +7 (343) 310 1429

3M, логотип 3M, ESPE, Garant, Express, Protemp, RelyX, LAVA являются зарегистрированными товарными знаками 3M или 3M Deutschland GmbH. Авторские права на фотографии, содержание и стиль любой печатной продукции принадлежат компании «3М Компани».

© 3M 2012. Все права защищены