

Секрет успеха В КОМПЛЕКСНОМ ПОДХОДЕ



Свойства стекловолоконного штифта RelyX™ Fiber Post

- Отсутствие риска перелома корня зуба благодаря эластичности штифта
- Отсутствие риска возникновения коррозии
- Рентгеноконтрастность



Свойства цемента для фиксации RelyX™ U200

- Исключены этапы протравливания и бондинга
- Высокая адгезия к тканям зуба и стекловолокну
- Двойной механизм отверждения
- Удобное введение цемента в канал из шприца с помощью специальных внутриканальных насадок
- Автоматическое замешивание обеспечивает однородную консистенцию цемента
- Доступен в 2 формах выпуска

Компания 3M предлагает простое и надежное решение для восстановления зубов с сильно разрушенной коронковой частью: стекловолоконный штифт RelyX™ Fiber Post и универсальный композитный самопротравливающий самоадгезивный цемент RelyX™ U200.

Надежность

- Показатель эластичности стекловолоконного штифта RelyX™ Fiber Post близок к показателю эластичности дентина. Благодаря этому свойству нагрузка, оказываемая на зуб при жевании, распределяется равномерно и не приводит к образованию пиковых нагрузок и как следствие перелому корня зуба.
- Надежность конструкции обеспечивается за счет высокой прочности на изгиб стекловолоконного штифта и превосходной силы сцепления цемента с дентином.

Быстрота и удобство в работе

- При фиксации штифта RelyX™ Fiber Post с помощью цемента RelyX™ U200 отсутствует необходимость дополнительно обрабатывать штифт праймером или силаном. Также исключены этапы протравливания и бондинга дентина корня.
- Время самоотверждения цемента в канале 5 минут.

Эстетичность

- Отличная светопроводимость стекловолоконного штифта RelyX™ Fiber Post и цемента для фиксации RelyX™ U200 позволяет достичь эстетики цельнокерамической или композитной реставрации.

Рентгеноконтрастность

- В случае необходимости повторного лечения штифт RelyX™ Fiber Post может быть легко определен на рентгенограмме и удален из канала.

Анкерный штифт



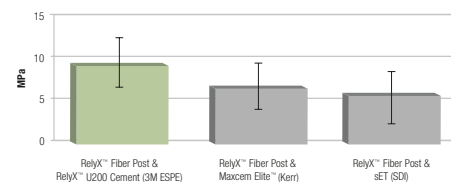
Перелом корня зуба

Стекловолоконный штифт RelyX™ Fiber Post



Отсутствие пиковых нагрузок.
Нет перелома корня зуба!

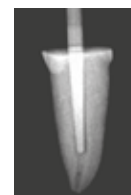
Сила ретенции стекловолоконного штифта RelyX™ Fiber Post к стенкам корневого канала



Лучшая сила ретенции стекловолоконного штифта в комбинации с самоадгезивным цементом RelyX™ U200 к стенкам корневого канала, по сравнению с цементами Maxcem elite (Kerr), sET (SDI)
Источник: A. Cantoro, C. Goracci, A. Mazzoni, L. Breschi, and M. Ferrari, 140453; IADR 2010



Светопроводимость штифта RelyX™ Fiber Post
Источник: внутренние данные компании 3M



Рентгенограмма удаленного зуба, восстановленного с помощью штифта RelyX™ Fiber Post 2 размера.
Источник: Журнал The Dental Advisor, Vol. 20, 2009



Надежное и простое решение фиксации стекловолоконного штифта

Шаг 1: Припасуйте штифт в подготовленном канале: он должен быть точно подогнан к его стенкам.

Шаг 2: Укоротите штифт до требуемой длины алмазным диском с использованием пылесоса. Нельзя укорачивать штифт скальпелем, ножницами и т. д., так как это нарушит структуру стекловолокна!

Шаг 3: Продезинфицируйте канал 2,5–5,25% раствором гипохлорита натрия. Промойте канал водой и просушите бумажными штифтами. Нельзя обрабатывать канал перекисью водорода!

Шаг 4: Введите цемент RelyX™ U200 из шприца с помощью внутриканальной насадки. При внесении цемента держите носик насадки погруженным в цемент для того, чтобы избежать образования пузырьков.

Шаг 5: Обработайте штифт спиртом и высушите воздухом. Слегка поворачивая и надавливая на него, вставьте штифт в канал.

Шаг 6: Полимеризуйте цемент с помощью фотополимеризационной лампы в течение 40 сек., надавливая световодом на штифт.

Вы также можете оставить цемент RelyX™ U200 для самостоятельного отверждения в течение 5 мин.

Информация для заказа:



Размер 1, диаметр 1,3 мм

Размер 2, диаметр 1,6 мм

Размер 3, диаметр 1,9 мм

Универсальный каналорасширитель



Артикул Комплектация

Стекловолоконный штифты RelyX™ Fiber post

56869	Стекловолоконный штифт, размер 1, 10 шт.
56870	Стекловолоконный штифт, размер 2, 10 шт.
56871	Стекловолоконный штифт, размер 3, 10 шт.

Развертки RelyX™ Fiber post

56864	Корневая развертка, размер 1, 1 шт.
56865	Корневая развертка, размер 2, 1 шт.
56866	Корневая развертка, размер 3, 1 шт.
56867	Расширитель для прохождения каналов, универсальный, 1 шт.

RelyX™ U200 в дозаторе для автоматического смешивания

56895	Цемент RelyX™ U200, оттенок А2 (универсальный) 1 дозатор для автоматического смешивания (8,5 г) 10 наконечников для смешивания (стандартные) 5 наконечников для смешивания (широкие) 5 наконечников для смешивания (внутриканальные)
56896	Цемент RelyX™ U200, оттенок А3 (опаковый) 1 дозатор для автоматического смешивания (8,5 г) 10 наконечников для смешивания (стандартные) 5 наконечников для смешивания (широкие) 5 наконечников для смешивания (внутриканальные)
56897	Цемент RelyX™ U200, оттенок прозрачный 1 дозатор для автоматического смешивания (8,5 г) 10 наконечников для смешивания (стандартные) 5 наконечников для смешивания (широкие) 5 наконечников для смешивания (внутриканальные)

Аксессуары

56913	30 смесительных насадок для дозатора (стандартных)
56914	15 смесительных насадок для дозатора (стандартных) 15 смесительных насадок для дозатора (внутриканальные)

3M ESPE

Материалы для стоматологии

3M Россия

121614, Москва, ул. Крылатская, 17, стр. 3
Бизнес-парк «Крылатские Холмы»
Тел.: +7 (495) 784 7474 (многоканальный)
Тел.: +7 (495) 784 7479 (call-центр)
Факс: +7 (495) 784 7475
www.3MESPE.ru

Клиентский центр

192029, Санкт-Петербург,
пр.Обуховской обороны, 70
корп. 3/А, 5-й этаж
БЦ «Фидель»
Тел.: +7 (812) 33 66 222
Факс: +7 (812) 33 66 444

Клиентский центр

620014, г. Екатеринбург,
ул. Бориса Ельцина, 1а,
БЦ «Президент», 11 этаж
Тел.: +7 (343) 228 2288
Факс: +7 (343) 228 2299

3M, логотип 3M, ESPE, RelyX, Clicker являются зарегистрированными товарными знаками компании 3M и 3M Deutschland GmbH. Maxset, sET не являются торговыми марками компании 3M и 3M Deutschland GmbH.
©3M 2014. Все права защищены.